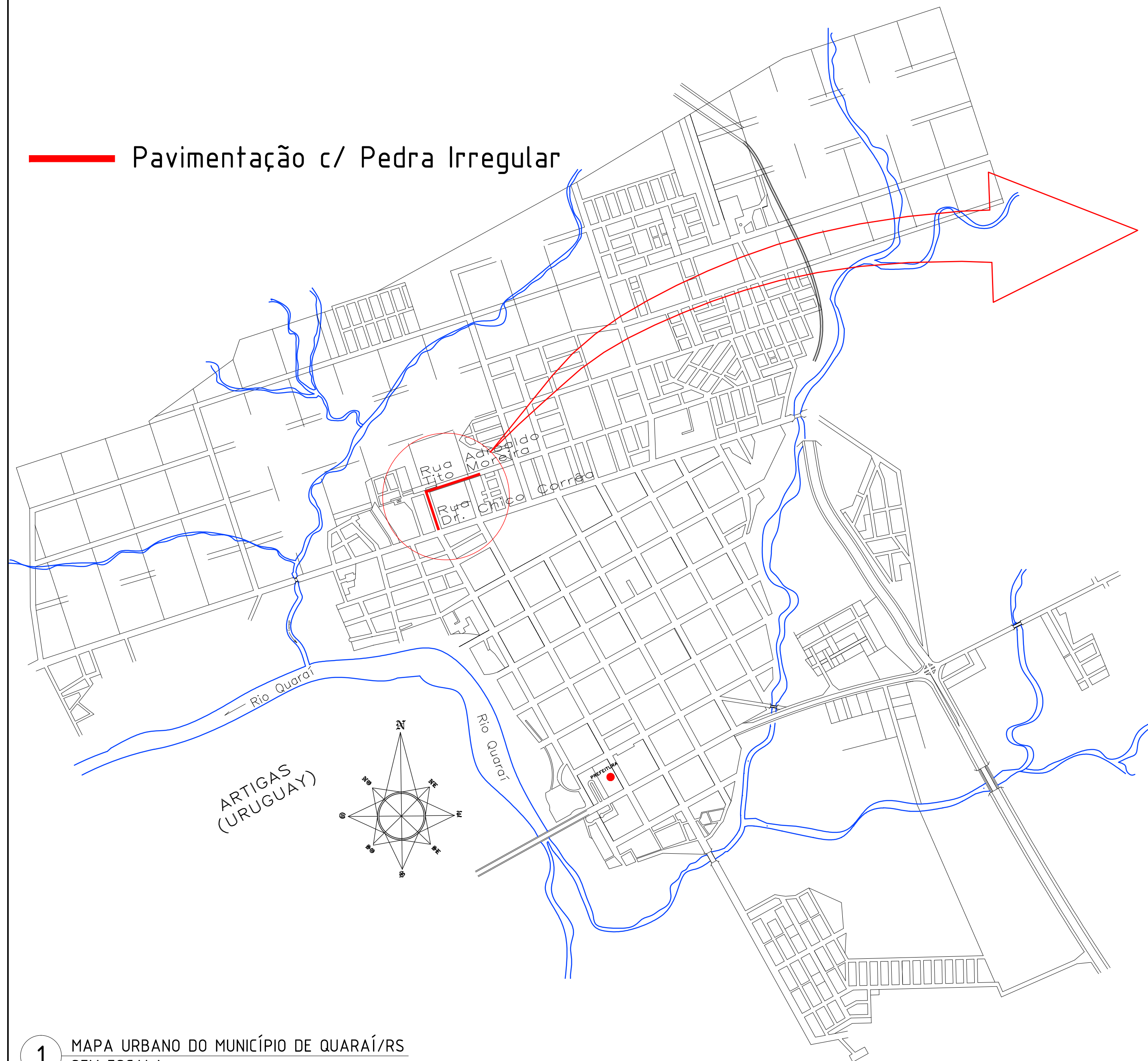


II. PROJETOS DE ENGENHARIA

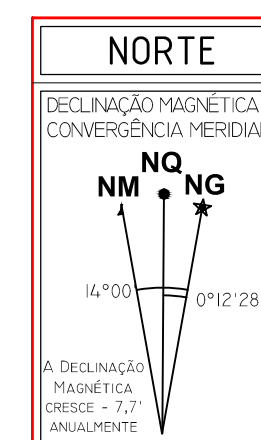
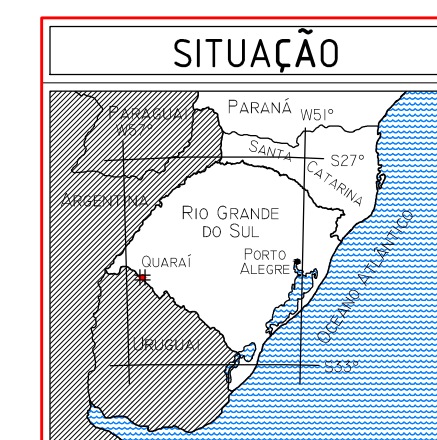
 Pavimentação c/ Pedra Irregular



1 MAPA URBANO DO MUNICÍPIO DE QUARAÍ/RS
SEM ESCALA



2 PLANTA DE SITUAÇÃO DAS VIAS URBANAS
SEM ESCALA



Revisão		
00	Elaboração do projeto	26/04/18

Prefeitura Municipal de Quaraí

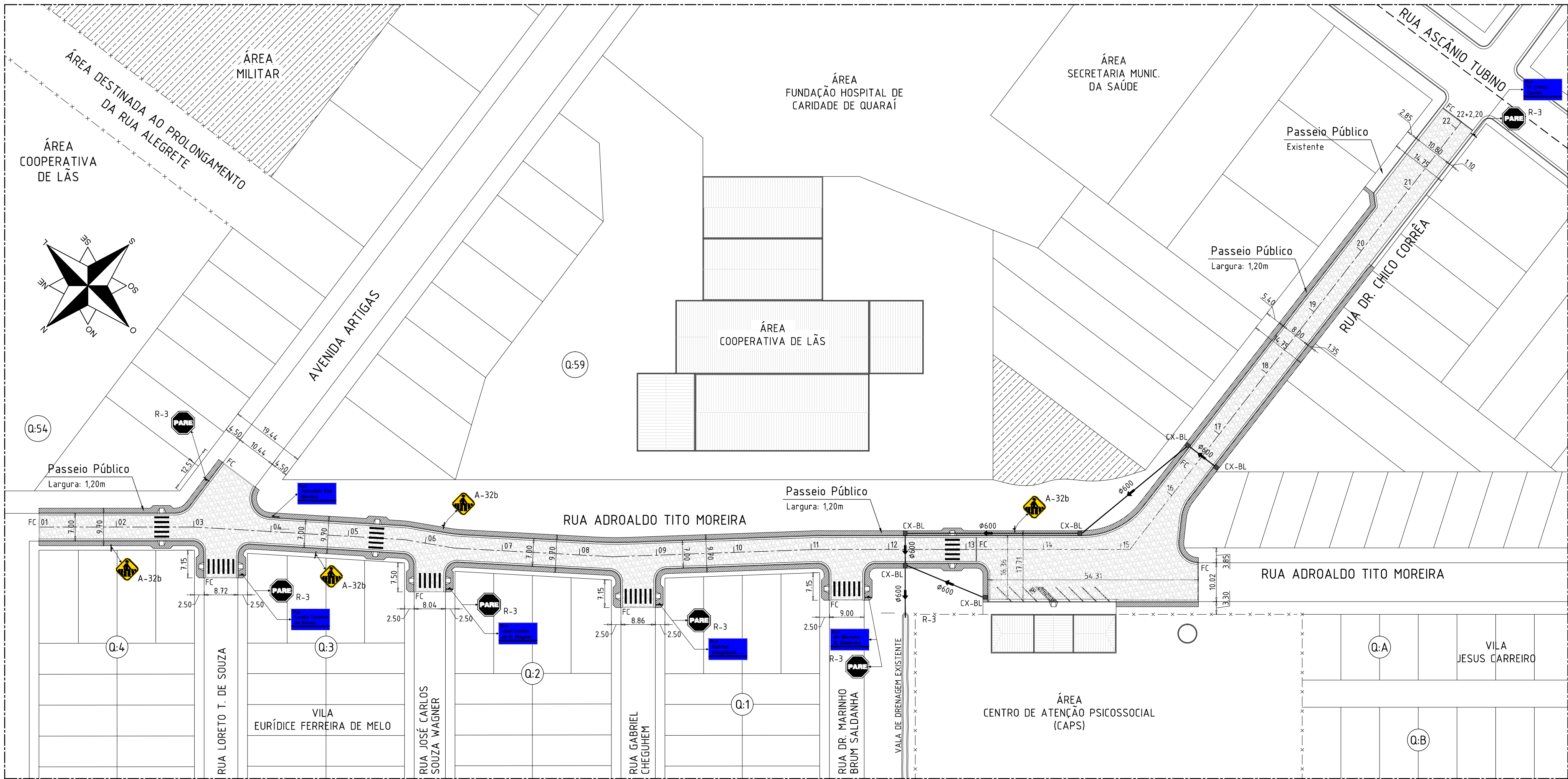
Obra/serviço:		
Qualificação de vias urbanas - Pavimentação com pedra irregular		
Local:		
Rua Adroaldo Tito Moreira e Dr. Chico Corrêa		
Prancha:		
Mapa urbano de Quaraí e Planta de situação da obra		
Extensão:	Escala:	Unidade:
422,20 metros	Indicada	metro
Proprietário:		Nº:
Data:		01-02
Abr/2018		Responsável técnico:



Mário Raul da Rosa Corrêa
Prefeito Municipal

Juliano Dornelles Goulart
Eng. Civil - CREA/RS 215.393

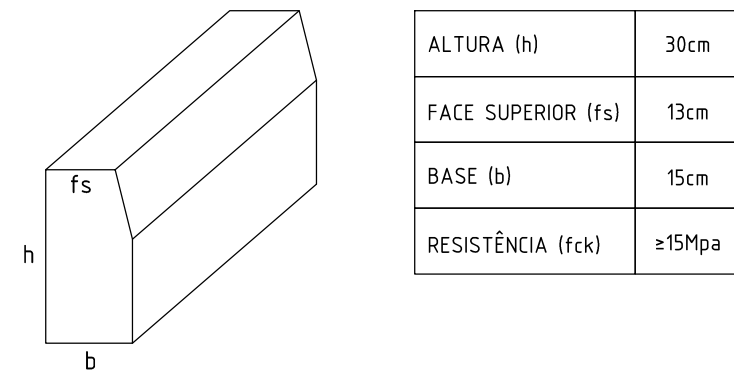
Av. Artigas, 310 / Centro / Quaraí/RS / CEP 97560-000
(55) 3423.1301 / www.quarai.rs.gov.br



SOBRE O PAVIMENTO	
Solo:	Regularizado e compactado
Base ou Colchão:	Areia média e=15cm - Compactar após assentar as pedras
Pedra Irregular:	Basalto de boa qualidade, seguir especificações do memorial
Areia de rejunte ou selagem:	Areia fina ou saibro fino
Sarjeta:	Moldada "in loco" de concreto (Larg.: 40cm x Espess.: 6cm)
Meio-fio:	Pré-fabricado de concreto (13x15x30x100cm)
Inclinação da via:	-4% do eixo em direção ao meio-fio

SOBRE A DRENAGEM	
Tubo de drenagem:	Tubo em concreto armado, classe PA-1, PB, DN 600mm
Lastro da vala:	Com camada de areia média, e=10cm, compactação manual
Boca de lobo:	Caixa de alvenaria de tijolo maciço (100x120x140cm)

QUANTIDADES	
Tipo de pavimento:	Pedra irregular
Extensão:	422,20 m
Área de projeto:	4.887,98 m²
Área de pavimentação:	3.916,66 m²
Meio-fio:	758,90 m
Sarjeta:	806,56 m
Faixa de contenção:	79,86 m
Placa de nome de rua:	06 unid.
Placa de advertência:	04 unid.
Placa de regulamentação:	06 unid.
Boca de lobo:	06 unid.
Tubo de drenagem pluvial:	128,26 m



7 REPRESENTAÇÃO DO MEIO-FIO DE CONCRETO PRÉ-FABRICADO SEM ESCALA

Revisão

00	Elaboração do projeto	26/04/18

Prefeitura Municipal de Quaraí

Obra/serviço: Qualificação de vias urbanas - Pavimentação com pedra irregular	
Local: Rua Adroaldo Tito Moreira e Dr. Chico Corrêa	
Prancha: Projeto de pavimentação e detalhes gerais	
Extensão: 422,20 metros	Escala: 1/750
Unidade: metro	Data: Abr/2018
Proprietário:	Nº: 02-02
Responsável técnico:	



Mário Raul da Rosa Corrêa
Prefeito Municipal

Juliano Dornelles Goulart
Eng. Civil - CREA/RS 215.393

Av. Artigas, 310 / Centro / Quaraí/RS / CEP 97560-000
(55) 3423.1301 / www.quaraí.rs.gov.br

